

PLANNING RUCHER ÉCOLE des Colporteurs - saison 2023 -



FONCTIONNEMENT -

L'association la Colporteuse, centre socio-culturel de l'Argentonnais propose, chaque saison, **une initiation-découverte de l'apiculture et du monde des abeilles, à travers son RUCHER ÉCOLE.**

Pour y participer, il faut être **Adhérent à l'association - 7€/personne/an OU 20€/famille/an + Adhérer à l'association l'Abeille des Deux-Sèvres - 22€** en 2023 (sans assurance).

Ces deux adhésions permettent de profiter des services, infrastructures et autres événements de ces associations, d'une Assurance pour la pratique de l'Apiculture au rucher école du Château de Sanzay et de l'achat de matériel apicole à prix intéressant auprès du groupement d'achats. Aussi, la colporteuse dispose d'une miellerie - atelier d'extraction auquel les membres du rucher peuvent avoir accès en prenant en compte son règlement.

En échange et au regard de la dynamique associative, **l'adhérent s'engage à participer à la vie collective du Rucher École et plus largement de l'association si il souhaite** (chantiers participatifs, bar associatif, assemblée générale, etc). En effet, le Rucher École ne doit pas être un groupe isolé mais bien évoluer au sein du projet global de l'association.

Le Rucher école des colporteurs entend permettre la découverte et la compréhension du monde des abeilles et de la pratique de l'apiculture à travers un enseignement alliant **la théorie et la pratique et aussi basé sur des échanges de savoirs**. Le Rucher dispose d'une quinzaine de ruches dont les participants doivent prendre soin au fil des saisons.

Les enseignements s'inscrivent dans **une pédagogie tournée vers la nature et le bien être de l'abeille ; aucunement dans une démarche de production.**

L'intention du Rucher École est de s'inscrire dans une dynamique d'école de laquelle découle un programme de séances en cohérence avec la saison et l'environnement. C'est pourquoi, il est important de participer à l'ensemble des séances pour que chacun partage les mêmes bases.

Aussi, le rucher école est **une aventure collective** et nous souhaitons autant que possible, nous adapter aux participants. Chacun peut s'impliquer et être force de propositions pour améliorer les apprentissages et les échanges. **Rien n'est figé !**

Dans l'idéal, les participants doivent être équipés d'une protection lors de l'ouverture des ruches (voiles et gants), éviter les vêtements noirs ou rouges, pelucheux, être exempts de parfums trop puissants (à base de musc, camphre, médicaments, après-rasages ou huiles essentielles trop odorant(e)s...) susceptibles d'irriter les Abeilles. Possibilité de prêts de quelques voiles et gants par l'association.

PLANNING -

Les séances ont lieu **le samedi après-midi de 14 à 17h** selon le planning ci-dessous :
Vous pouvez venir dès midi pour partager un moment convivial de REPAS PARTAGÉ !

Une journée/mois ne suffit pas pour pouvoir bien s'occuper des abeilles, c'est pourquoi **LES JEUDIS APRÈS MIDI (14H-16H30)** seront aussi consacrés à des missions apicoles plutôt destinées à de LA VEILLE ET DE L'ENTRETIEN. Nous avons nommé ce groupe, le **Service des Apiculteurs Vigilants** !

Les récoltes auront lieux sur des journées entières, à partir de 10h. À l'idéal, elles se déroulent sur une des dates déjà programmées mais certains paramètres immaîtrisables définissent en grande partie les dates des récoltes (météo, santé des abeilles, etc)

<i>Date</i>	<i>Thématique de la séance Théorie abordée</i>	<i>Pratique au rucher ou à l'atelier</i>
18/03	C'EST LA RENTRÉE !! Accueil, tour de table et présentation du programme, du fonctionnement ; Visite des lieux et présentation de l'association.	Découverte et prise en mains du matériel et des outils de l'apiculteur, - Si la météo le permet, visite au rucher
1 AVRIL 14H	ASSEMBLÉE GÉNÉRALE de l'association sur la thématique de la biodiversité	
15/04	<i>En Avril, la nature se réveille parfois très vite...mais « ne te découvre pas d'un fil »</i> <i>C'est le moment de veiller aux essaimages</i> - Anatomie et Biologie de l'abeille, Les habitants de la ruche : l'insecte, la colonie, les « métiers » de l'abeille - Le processus de l'essaimage et la « cueillette » d'un essaim	Visite de printemps et ses objectifs d'observations - Pose des hausses - Création de nouveaux essaims ?
13/05	<i>C'est l'apogée de l'apiculture, l'excitation des abeilles !</i> - Les techniques d'extraction et l'entretien à la miellerie	Visites et suivi des colonies - Récolte éventuelle
3/06	<i>L'apogée suit son cours...Vigilance aux besoins des abeilles !</i> - Produire des essaims, divisions	Suivi des essaims en ruchette et enruchement éventuel ?
24/06	<i>L'apogée suit son cours...Vigilance aux besoins des abeilles !</i> - Les besoins de nourriture des abeilles :	Visites et suivi des colonies -

	Le nourrissage, l'eau	Pose de nouvelles hausses ?
15/07	Les besoins de nourriture des abeilles : Le nourrissage, l'eau	Visite et suivi des colonies
26/08	<i>Les ressources de nourriture commencent déjà à diminuer...Le mois des dernières miellées...Les ressources se tarissent petit à petit...</i> - Le suivi sanitaire des colonies : varroa, teigne, - Les autres produits de la ruche : cire, propolis, etc	Visite et suivi des colonies - 1 ^{er} traitement contre le varroa - Programmer la récolte d'été
23/09	<i>La saison du repos approche...</i> - Bilan de la santé des abeilles et des ressources en nourriture	Récolte d'été éventuelle
21/10	<i>Le repos des abeilles...la grappe se forme. Vigilance aux réserves et à l'isolation des ruches !</i> - L'hivernage au rucher et à la miellerie - Le stockage des hausses	Préparation des colonies à l'hiver - Suivi des traitements - Rangement et nettoyage du matériel - Nourrissage des colonies
18/11	<i>Pour l'apiculteur, commence le bilan de la saison passée, le rangement...mais aussi les perspectives à venir !</i> -	Projection sur la saison prochaine -
16/12	Ces séances restent à programmer mais seront mises à profit pour la fabrication de produits dérivés de la ruche : pains d'épices, savons, bougies, visite de d'autres ruches+rs, etc + À vos idées !!	Montage des cadres de cire gaufrée et achats de matériels, etc

Le contenu des différentes séances peut évoluer en fonction des conditions météorologiques et des événements apicoles survenus au rucher (présence ou non de miel, d'essaims, de prédateurs, de maladies...)

LES DATES D'OUVERTURE DU MAGASIN APICOLE DE BOISMÉ

Le magasin est situé au 9 rue du Parc, route de la Chapelle St Laurent à Boismé – Ouverture de 9h à 12h

Point de vente accessible uniquement par commande préalable à passer dans la rubrique "Espace membres" puis "Achats au magasin de Boismé" AVANT le MERCREDI 13h précédent le jour de vente, ceci afin de laisser le temps aux bénévoles d'organiser les RDV espacés et de préparer les commandes.

- Le 4 et 18 février
- 4 et 18 mars
- 1 - 15 et 29 avril
- 13 et 27 mai

- 10 et 24 juin
- 8 juillet
- 26 août
- 9 et 23 septembre.

CONTACTS -

La Colporteuse - salarié référent rucher école - Lolita FAVREAU

05 49 65 22 53 - biodiversite.lacolporteuse@gmail.com

La colporteuse - administrateur référent rucher école - Joris NIVET

06 74 66 76 14 - Joris.nivet@hotmail.fr

La colporteuse - Le président - (changement possible lors de L'AG 2023)

Loïc ROCHARD : 06 88 88 02 68 - mathurille@gmail.com



Rentrée 2023
Samedi 18 mars - 14h

LE RUCHER ÉCOLE
DES COLPORTEURS



Entre théorie et pratique, apprendre à
observer les abeilles dans leur
environnement au
fil des saisons

15 séances/an
les samedis de 14h à 17h

 **La Colporteuse**

Infos & Inscriptions: 0549652253
biodiversite.lacolporteuse@gmail.com

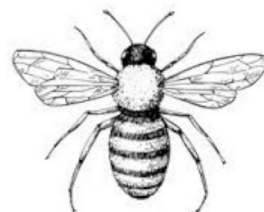




****LES PORTES OUVERTES AU RUCHER** ont pour objectifs de donner un rapide aperçu des missions du rucher école tout en sensibilisant au monde des abeilles et à leur fonctionnement.



PORTES OUVERTES AU RUCHER des Colporteurs



D'avril à Juillet

14h-15h30

Le 2ème vendredis du mois

8/04 - 13/05 - 10/06 - 8/07

**"Découverte du monde
des abeilles
et de l'apiculture"**



*** Sur réservation ***

biodiversite.lacolporteuse@gmail.com

05.49.65.22.53 - Prix Libre